

# Psalmodie grégorienne

## 1<sup>er</sup> mode

### Tons de l'Office

« Jubilez pour Dieu, toute la terre, chantez un psaume en l'honneur de son Nom. Rendez gloire à sa louange. »  
(Psaume 65, 1)

### Ton simple

Ju-bi- lá- te De- o omnis ter- ra, † psalmum dí-ci- te nó-mi- ni e- jus, \* da- te gló-ri- am lau-di e- jus.

Le ton simple orné (Magnificat, Benedictus) reprend l'intonation à chaque verset

### Ton solennel

Le second hémistiche est semblable à celui du ton simple, avec les mêmes finales.

Ju-bi- lá- te De- o omnis ter- ra, † psalmum dí-ci- te nó- mi- ni e- jus,

### Ton de la Messe

Si l'antienne commence par un La

Si l'antienne commence par un Do

Si l'antienne commence par un Ré ou un Fa

Ju-bi- lá- te De- o omnis ter- ra, † psalmum dí-ci- te nó-mi- ni e- jus, \* da- te gló-ri- am lau-di e- jus.

# Psalmodie grégorienne

## 2<sup>ème</sup> mode

### Tons de l'Office

« Jubilez pour Dieu, toute la terre, chantez un psaume en l'honneur de son Nom. Rendez gloire à sa louange. »  
(Psaume 65, 1)

### Ton simple

Intonation 3 syllabes    Teneur Fa    Flexe Ré    Cadence de médiane 1 accent    Survenante anticipée d'accent

Ju-bi- lá- te De- o omnis ter- ra, † psalmum dí-ci- te nó-mi- ni e- jus, \* da- te gló-ri- am lau-*di* e- jus.

D Ton monastique  
D Ton romain

Cadences finales 1 accent 1 syllabe de préparation

### Ton simple orné

Magni- fi- cat \* á- ni-ma... Et exsul-tá- vit...

### Ton solennel

Intonation 3 syllabes    Teneur Fa    Flexe Ré    Cadence de médiane 1 accent 3 syllabes de préparation

Ju-bi- lá- te De- o omnis ter- ra, † psalmum dí-ci- te nó-mi- ni e- jus,

Le second hémistiche est semblable à celui du ton simple, avec les mêmes finales.

### Ton de la Messe

Intonation 3 syllabes    Teneur Fa    Pause à l'unisson    Cadence de médiane 1 accent 3 syllabes de préparation

Ju-bi- lá- te De- o omnis ter- ra, † psalmum dí-ci- te nó-mi- ni e- jus, \* da- te gló-ri- am lau-*di* e- jus.

Cadence finale fixe sur les cinq dernières syllabes

# Tons de l'Office

## Psalmodie grégorienne 3<sup>ème</sup> mode

romain  
Ton simple

monastique

Le ton simple orné (Magnificat, Benedictus) reprend l'intonation à chaque verset

romain  
Ton solennel

monastique

# Ton de la Messe

**romain**

Intonation 2 syllabes    Teneur Do    Flexe La    Survenante anticipée d'accent    Cadence de médiane 2 accents

Ju-bi- lá- te De- o omnis ter- ra, † psalmum dí-ci- te nó-mi- ni e- jus, \* da- te gló-ri- am lau- di e- jus.

« Jubilez pour Dieu, toute la terre, chantez un psaume en l'honneur de son Nom. Rendez gloire à sa louange. »  
(Psaume 65, 1)

**monastique**

Intonation 2 syllabes    Teneur Si    Flexe La    Cadence de médiane 2 accents    Survenante anticipée d'accent

Ju-bi- lá- te De- o omnis ter- ra, † psalmum dí-ci- te nó-mi- ni e- jus, \* da- te gló-ri- am lau- di e- jus.

**Le ton simple orné (Magnificat, Benedictus) reprend l'intonation à chaque verset**

Survenantes anticipées d'accent

Cadence de médiane 2 accents

Ju-bi- lá- te De- o omnis ter- ra, † psalmum dí-ci- te nó-mi- ni e- jus,

Le second hémistiche est semblable à celui du ton simple, avec les mêmes finales.

Cadence de médiane 2 accents

Ju-bi- lá- te De- o omnis ter- ra, † psalmum dí-ci- te nó-mi- ni e- jus,

**Ton de la Messe**

Intonation 2 syllabes    Teneur Do    Pause à l'unisson    Cadence de médiane 2 accents    Survenante anticipée d'accent

Ju-bi- lá- te De- o omnis ter- ra, † psalmum dí-ci- te nó-mi- ni e- jus, \* da- te gló-ri- am lau- di e- jus.

**Finals:** g<sup>2</sup>, g, b, a, a<sup>2</sup>, a<sup>3</sup>, a, a<sup>2</sup>, a<sup>3</sup>, b, g, g<sup>2</sup>

2 syllabes de préparation  
1 syllabe de préparation  
Cadences finales 1 accent  
2 syllabes de préparation  
Cadences finales 2 accents  
Cadence finale fixe sur les cinq dernières syllabes

# Tons de l'Office

## Psalmodie grégorienne 4<sup>ème</sup> mode

### 1<sup>er</sup> Ton simple

Ton romain  
Ton monastique

Intonation 2 syllabes    Teneur La    Flexe Sol

Cadence de médiane 1 accent  
2 syllabes de préparation

Ju-bi- lá- te De- o omnis ter- ra, † psalmum dí-ci- te nó-mi- ni e- jus, \* da- te gló-ri- am lau-di e- jus.

Survenante anticipée d'accent

d  
d<sup>2</sup>  
E<sup>2</sup>  
E  
a  
g

Cadences finales 1 accent  
3 syllabes de préparation

Cadence finale 1 accent  
sans syllabe de préparation

### Autre ton simple

Ton romain  
Ton monastique

Intonation 2 syllabes    Teneur Si    Flexe La

Cadence de médiane 1 accent  
2 syllabes de préparation

Ju-bi- lá- te De- o omnis ter- ra, † psalmum dí-ci- te nó-mi- ni e- jus, \* da- te gló-ri- am lau-di e- jus.

A  
A\*

Cadences finales 1 accent  
3 syllabes de préparation

Cadence finale 1 accent  
sans syllabe de préparation

Le ton simple orné (Magnificat, Benedictus) reprend l'intonation à chaque verset

### Ton solennel

Ton romain  
Ton monastique

Cadence de médiane 1 accent  
3 syllabes de préparation

Ju-bi- lá- te De- o omnis ter- ra, † psalmum dí-ci- te nó-mi- ni e- jus,

### 1<sup>er</sup> Ton

Le second hémistiche est semblable à celui du ton simple, avec les mêmes finales.

### Autre ton

d  
c

Cadences finales 1 accent  
3 syllabes de préparation

Cadence finale 1 accent  
sans syllabe de préparation

### Ton de la Messe

Intonation 2 syllabes    Teneur La    Pause à l'unisson

Cadence de médiane 1 accent  
3 syllabes de préparation

Ju- bi- lá- te De- o omnis ter- ra, † psalmum dí-ci- te nó-mi- ni e- jus, \* da- te gló-ri- am lau- di e- jus.

Cadences finales fixe sur les quatre dernières syllabes

# Psalmodie grégorienne

## 5<sup>ème</sup> mode

### Tons de l'Office

« Jubilez pour Dieu, toute la terre, chantez un psaume en l'honneur de son Nom. Rendez gloire à sa louange. »  
(Psaume 65, 1)

### Ton simple

Intonation 3 syllabes    Teneur Do    Flexe La    Cadence de médiane 1 accent

Ju- bi- lá- te De- o omnis ter- ra, † psalmum dí-ci- te nó-mi- ni e- jus, \* da- te gló-ri- am lau- di e- jus.

Cadences finales 2 accents

Le ton simple orné (Magnificat, Benedictus) reprend l'intonation à chaque verset

### Ton solennel

Intonation 3 syllabes    Teneur Do    Flexe La    Cadence de médiane 1 accent  
3 syllabes de préparation

Ju- bi- lá- te De- o omnis ter- ra, † psalmum dí-ci- te nó-mi- ni e- jus,

Le second hémistiche est semblable à celui du ton simple, avec les mêmes finales.

### Ton de la Messe

Intonation 3 syllabes    Teneur Do    Pause à l'unisson    Cadence de médiane 1 accent  
1 syllabe de préparation

Ju- bi- lá- te De- o omnis ter- ra, † psalmum dí-ci- te nó-mi- ni e- jus, \* da- te gló-ri- am lau- di e- jus.

Cadences finales 2 accents

# Psalmodie grégorienne

## 6<sup>ème</sup> mode

### Tons de l'Office

« Jubilez pour Dieu, toute la terre, chantez un psaume en l'honneur de son Nom. Rendez gloire à sa louange. »  
(Psaume 65, 1)

### Ton simple

Intonation  
2 syllabes
Teneur  
La
Flexe  
Sol
Cadence de médiane  
1 accent  
1 syllabe de préparation

**F** Cadence finale  
1 accent  
2 syllabes de préparation

Ju- bi- lá- te De- o omnis ter- ra, † psalmum dí-ci- te nó-mi- ni e- jus, \* da- te gló-ri- am lau- di e- jus.

Le ton simple orné (Magnificat, Benedictus) reprend l'intonation à chaque verset

### Ton solennel

Intonation  
2 syllabes
Teneur  
La
Flexe  
Sol
Survenante anticipée  
d'accent
Cadence de médiane  
1 accent  
3 syllabes de préparation

Le second hémistichie est semblable à celui du ton simple, avec les mêmes finales.

Ju- bi- lá- te De- o omnis ter- ra, † psalmum dí-ci- te nó- mi- ni e- jus,

### Ton de la Messe

Intonation  
3 syllabes
Teneur  
La
Pause  
à l'unisson
Cadence de médiane  
2 accents  
1 syllabe de préparation
Podatus éventuel sur l'accent  
qui précède les mots affectés  
des syllabes de préparation.

Cadences finales  
1 accent  
3 syllabes de préparation

Ju- bi- lá- te De- o omnis ter- ra, † psalmum dí-ci- te nó-mi- ni e- jus, \* da- te gló- ri- am lau- di e- jus.

# Psalmodie grégorienne

## 7<sup>ème</sup> mode

### Tons de l'Office

« Jubilez pour Dieu, toute la terre, chantez un psaume en l'honneur de son Nom. Rendez gloire à sa louange. »  
(Psaume 65, 1)

### Ton simple

Ju- bi- lá- te De- o omnis ter- ra, † psalmum dí-ci- te nó-mi- ni e- jus, \* da- te gló-ri- am lau- di e- jus.

Le ton simple orné (Magnificat, Benedictus) reprend l'intonation à chaque verset

### Ton solennel

Le second hémistiche est semblable à celui du ton simple, avec les mêmes finales.

Ju- bi- lá- te De- o omnis ter- ra, † psalmum dí-ci- te nó-mi- ni e- jus,

### Ton de la Messe

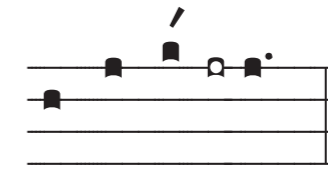
Cadence finale fixe sur les cinq dernières syllabes

Ju- bi- lá- te De- o omnis ter- ra, † psalmum dí-ci- te nó-mi- ni e- jus, \* da- te gló- ri- am lau- di e- jus.

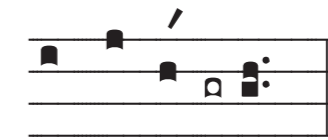
# Psalmodie grégorienne

## 8<sup>ème</sup> mode

### Tons de l'Office



c



a ou G\*



G<sup>2</sup>

Cadences finales  
1 accent  
2 syllabes de préparation



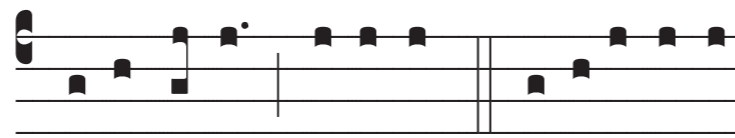
G

### Ton simple

Intonation 3 syllabes    Teneur Do    Flexe La    Cadence de médiane 1 accent

Ju- bi- lá- te De- o omnis ter- ra, † psalmum dí-ci- te nó-mi- ni e- jus, \* da- te gló- ri- am lau- di e- jus.

### Ton simple orné



Magni- fi- cat \* á- ni-ma... Et exsul-tá- vit...

« Jubilez pour Dieu, toute la terre, chantez un psaume en l'honneur de son Nom. Rendez gloire à sa louange. »  
(Psaume 65, 1)

### Ton solennel

Intonation 3 syllabes    Teneur Do    Flexe La    Cadence de médiane 1 accent  
3 syllabes de préparation

Ju- bi- lá- te De- o omnis ter- ra, † psalmum dí-ci- te nó- mi- ni e- jus,

Le second hémistiche est semblable à celui du ton simple, avec les mêmes finales.

### Ton de la Messe

Intonation 3 syllabes    Teneur Do    Pause à l'unisson    Cadence de médiane 1 accent  
3 syllabes de préparation

Ju- bi- lá- te De- o omnis ter- ra, † psalmum dí-ci- te nó- mi- ni e- jus, \* da- te gló- ri- am lau- di e- jus.

Cadences finales fixes sur les cinq dernières syllabes



# Psalmodie grégorienne

## Autres modes

« Jubilez pour Dieu, toute la terre, chantez un psaume en l'honneur de son Nom. Rendez gloire à sa louange. »  
(Psaume 65, 1)

### Ton direct

Intonation sur la teneur    Teneur Do    Flexe La    Cadence de médiane 1 accent 2 syllabes de préparation

Ju- bi- lá- te De- o omnis ter- ra, † psalmum dí-ci- te nó-mi- ni e- jus, \* da- te gló-ri- am lau- di e- jus.

Cadence finale  
1 accent  
2 syllabes de préparation

Cadence finale  
1 accent

Cadence finale  
à l'unisson

### Ton irrégulier

Intonation 2 syllabes    Teneur La    Flexe Sol    Cadence de médiane 1 accent

Ju- bi- lá- te De- o omnis ter- ra, † psalmum dí-ci- te nó-mi- ni e- jus, \* da- te gló-ri- am lau- di e- jus.

Cadence finale  
sur les 2<sup>ème</sup> et 4<sup>ème</sup> syllabes

### Ton pérégrin

Intonation 2 syllabes    Teneur La    Flexe Sol    Cadence de médiane 1 accent 3 syllabes de préparation    Teneur Sol

Ju- bi- lá- te De- o omnis ter- ra, † psalmum dí-ci- te nó- mi- ni e- jus, \* da- te gló-ri- am lau- di e- jus.

Cadence finale  
1 accent  
1 syllabe de préparation

### Ton marial

Intonation 2 syllabes    Teneur La    Flexe Sol    Cadence de médiane 2 accents

Ju- bi- lá- te De- o omnis ter- ra, † psalmum dí-ci- te nó-mi- ni e- jus, \* da- te gló-ri- am lau- di e- jus.

Cadence finale  
1 accent  
2 syllabes de préparation

### Ton pascal

Intonation 3 syllabes    Teneur Do    Flexe La    Cadence de médiane 1 accent 1 syllabe de préparation

Ju- bi- lá- te De- o omnis ter- ra, † psalmum dí-ci- te nó-mi- ni e- jus, \* da- te gló-ri- am lau- di e- jus.

Cadence finale  
1 accent  
2 syllabes de préparation

# Ton des défunts

Intonation 2 syllabes    Teneur La    Flexe Sol    Cadence de médiane 1 accent

Cadence finale 1 accent  
1 syllabe de préparation

Ju- bi- lá- te De- o omnis ter- ra, † psalmum dí-ci- te nó-mi- ni e- jus, \* da- te gló-ri- am lau- di e- jus.

# Ton royal

Intonation 2 syllabes    Teneur La    Flexe Sol    Cadence de médiane 2 accents

Cadence finale 1 accent  
2 syllabes de préparation

Ju- bi- lá- te De- o omnis ter- ra, † psalmum dí-ci- te **nó-** mi- ni e- jus, \* da- te gló-ri- am lau- di e- jus.

Le Psautier Monastique de Solesmes (1981) mentionne un certain nombre de tons psalmiques numérotés différemment par rapport à la classification traditionnelle :

- Le ton 2\* et le ton D correspondent à l'autre ton simple du 4<sup>ème</sup> mode.
- Le ton 4\* est propre (cf. ci-dessous).
- Le ton C correspond au mode direct.
- Le ton E correspond au ton irrégulier mais avec une cadence finale à deux accents.

« Jubilez pour Dieu, toute la terre, chantez un psaume en l'honneur de son Nom. Rendez gloire à sa louange. »  
(Psaume 65, 1)

Il existe enfin un ton psalmique sans antienne pour les Complies des octaves de Pâques et de la Nativité (cf. ci-dessous)

# Ton 4\*

Intonation 2 syllabes    Teneur Sol    Flexe Fa    Cadence de médiane 1 accent  
2 syllabes de préparation

Cadence finale 2 accents

Ju- bi- lá- te De- o omnis ter- ra, † psalmum dí-ci- te nó-*mi- ni* e- jus, \* da- te gló-ri- am lau- di e- jus.

# Ton de l'octave

Intonation 3 syllabes    Teneur Do    Flexe La    Cadence de médiane 1 accent  
1 syllabe de préparation

Cadence finale 1 accent  
2 syllabes de préparation

Ju- bi- lá- te De- o omnis ter- ra, † psalmum dí-ci- te nó-mi- *ni* e- jus, \* da- te gló-ri- am lau- di e- jus.